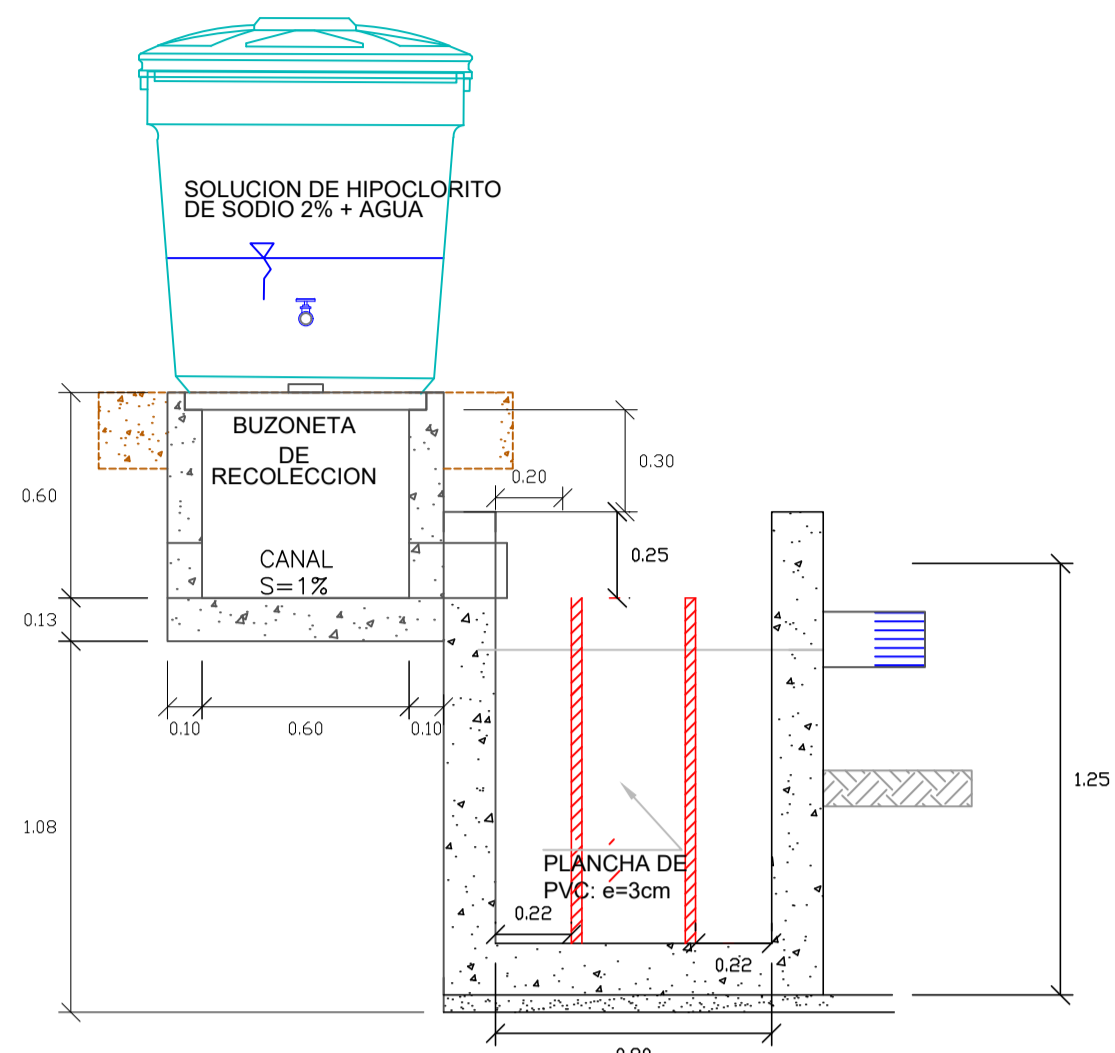
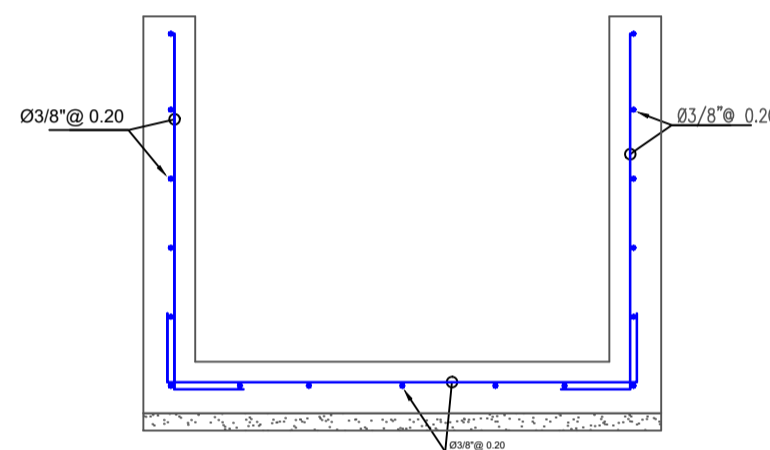


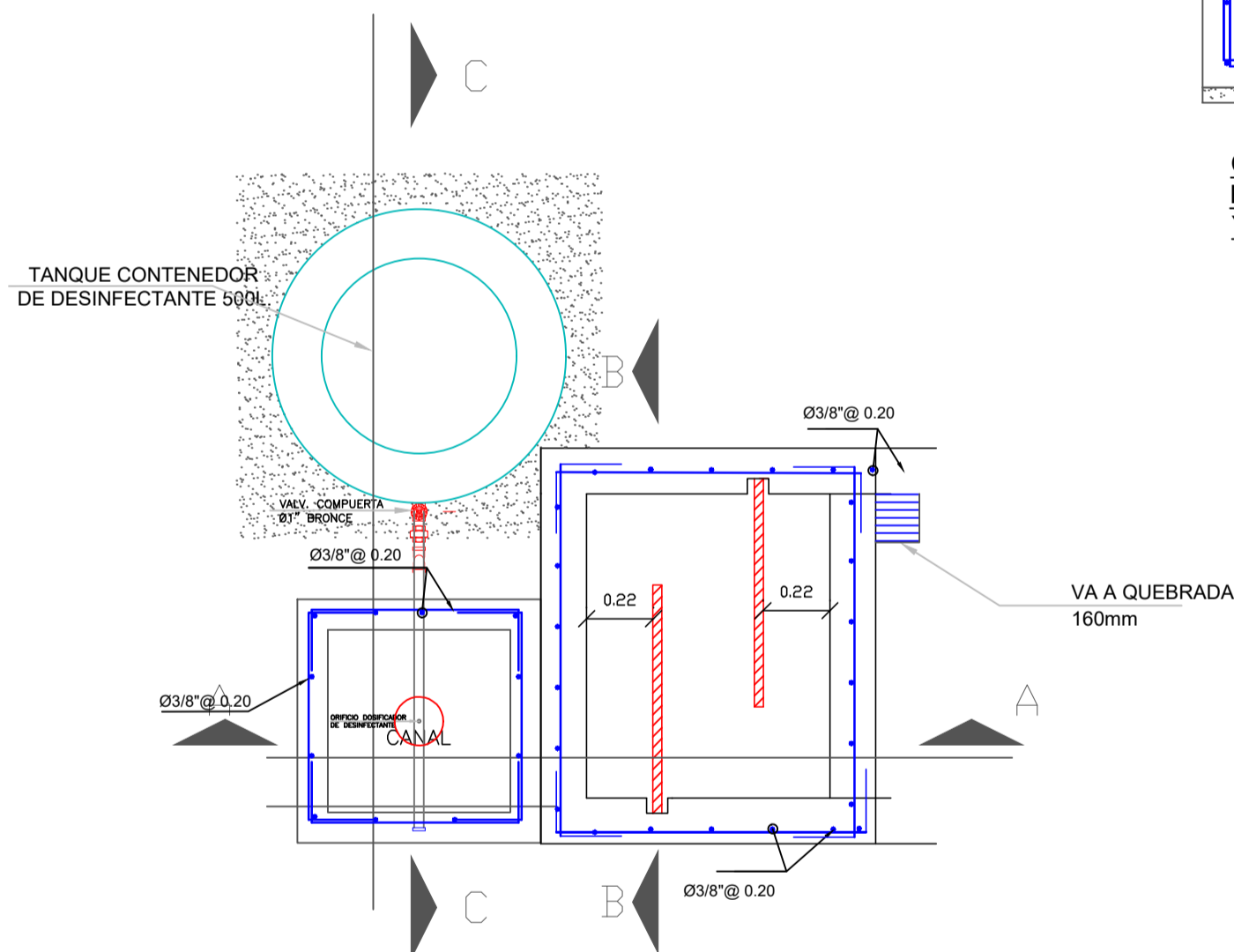
PLANTA
CAMARA DE CONTACTO Y CLORACION
ESC: 1/20



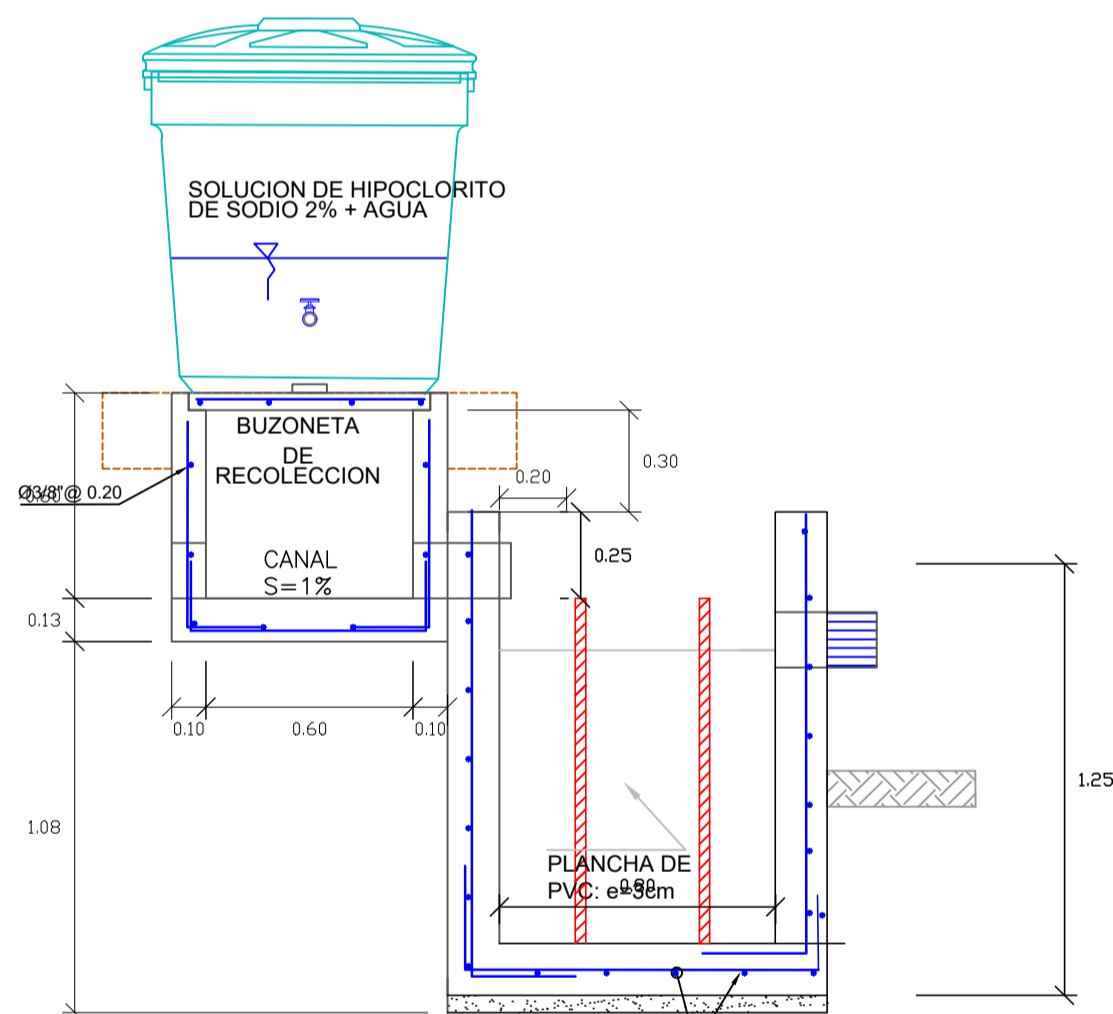
CORTE A-A
CAMARA DE CONTACTO Y CLORACION
ESC: 1/20



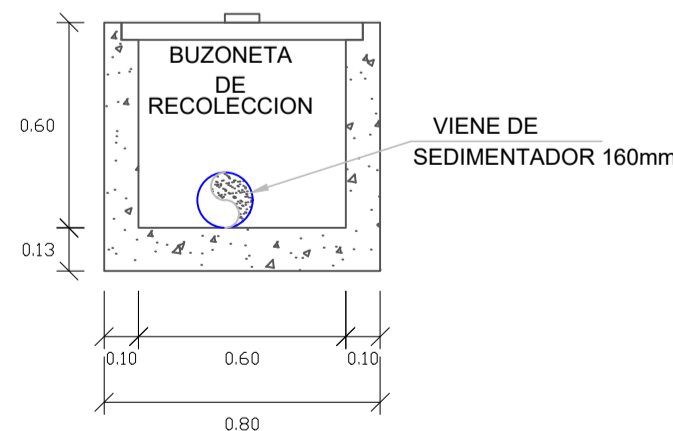
CORTE B-B
ESTRUCTURAS CAMARA DE CONTACTO
Y CLORACION
ESC: 1/20



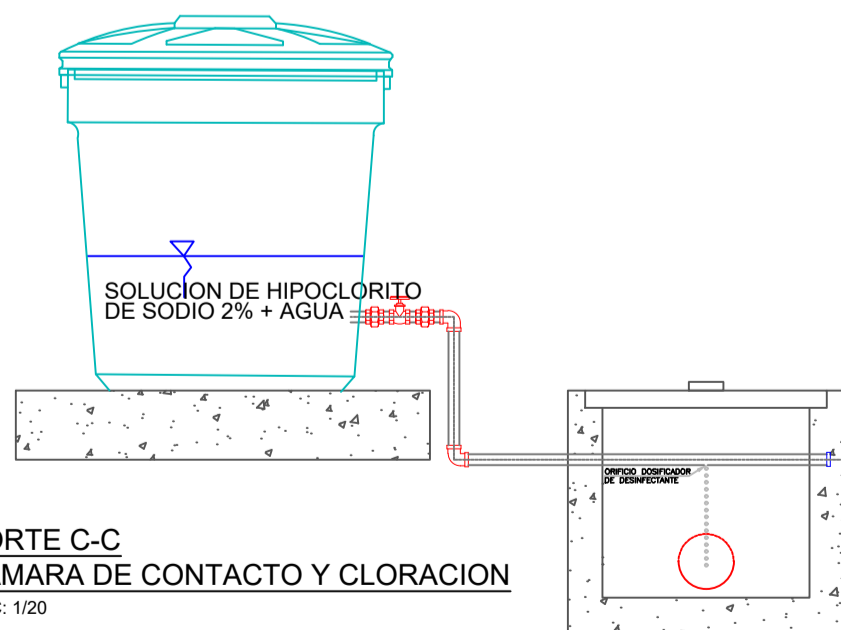
PLANTA
CAMARA DE CONTACTO Y CLORACION
ESC: 1/20



CORTE A-A
CAMARA DE CONTACTO Y CLORACION
ESC: 1/20



CORTE B-B
CAMARA DE CONTACTO Y CLORACION
ESC: 1/20



CORTE C-C
CAMARA DE CONTACTO Y CLORACION
ESC: 1/20

CONTROL DE CALIDAD	
CEMENTO	
ESTRUCTURAS ENTERRADAS O EN CONTACTO CON EL SUELO: Cemento Portland tipo I ó MS	
ESTRUCTURAS SIN CONTACTO CON EL SUELO: Cemento Portland tipo I	
ACERO DE REFUERZO:	
Las varillas de acero utilizadas en la construcción de Estructuras de concreto Armado, cumplirán los Requisitos Establecidos en los Capítulos 7 y 8 de la Norma E-060 para Concreto Armado. El acero será de calidad, Grado 60, con un esfuerzo en el límite de Fluencia de $f_y=4200 \text{ kg/cm}^2$. Alargamiento mínimo en 20 cm = 12% Corrugaciones de acuerdo a la Norma ASTM A-615	
Ø3/8" a Ø5/8"	4db
Ø3/4" y mayores	6db
Deberá observarse que las varillas a Emplearse presenten su superficie Libre de corrosión, grietas, soldaduras o cualquier otro defecto que pudiera afectar desfavorablemente sus características mecánicas.	
COLOCACION DEL REFUERZO:	
PREPARACION Y COLOCACION: Antes del empleo de las armaduras se limpiarán cuidadosamente para que se encuentren Libres de polvo, barro, aceites, pintura y toda otra sustancia capaz de reducir la adherencia con el concreto. para sostener o fijar las armaduras en los lugares correspondientes se emplearán soportes o espaciadores metálicos o de mortero y ataduras metálicas, no podrán emplearse trozos de ladrillo, madera, o cañas, ni partículas de agregados.	
RECUBRIMIENTOS DEL REFUERZO: se entiende por recubrimientos a la distancia libre comprendida entre el punto más saliente de cualquier refuerzo y la superficie externa del concreto mas proximo, excluyendo tarrajes y todo otro material de acabados. Los recubrimientos se lograrán mediante el empleo de dados de Concreto o Mortero.	

DETALLE DE GANCHO STANDARD		
db = DIAMETRO DE LA BARRA A DOBLAR.		
CUADRO DE EMPALMES		
Ø	L	DESCRIPCION.
1/4"	30 cm.	NO SE PERMITIRAN EMPALMES DE REFUERZO SUPERIOR(NEGATIVO)
3/8"	40 cm.	
1/2"	50 cm.	
5/8"	60 cm.	
3/4"	70 cm.	

ESPECIFICACIONES TECNICAS	
CONCRETO.-	
CONCRETO ARMADO : FC=210kg/cm2: EN ZAPATAS, LOSA INFERIOR Y MUROS	
ACERO :	
VARILLA CORRUGADAS GRADO 60 $f_y = 4,200 \text{ KG/CM}^2$.	
RECUBRIMIENTOS :	
MUROS	4.0 cm.
ZAPATAS	7.5 cm.
CIMENTACION.-	
CAPACIDAD PORTANTE ADMISIBLE DEL SUELO: Q=1.60 Kg/cm2	
PROFUNDIDAD MINIMA DE CIMENTACION :1.50m.	
TARRAJEO IMPERMEABLE :	
PARA LAS SUPERFICIES INTERIORES EN CONTACTO CON LOS LADOS, SE LES DARÁ UN TARRAJEO IMPERMEABILIZANTE. - MORTERO CEMENTO / ARENA 1:3 DE 1½ cm. DE ESPESOR MAS ADITIVO IMPERMEABILIZANTE CHEMA Nº1 Ó SIMILAR EN LA PROPORCION DE 3/4 kg POR BOLSA DE CEMENTO	
TARRAJEO NORMAL :	
PARA LAS SUPERFICIES EXTERIORES DEL LECHO DE SECADOS SE LE DARÁ UN TARRAJEO CON UNA MEZCLA DE MORTERO CEMENTO / ARENA 1:4 DE 1½ cm. DE ESPESOR.	